



# Gröna resplaner i Linköping

En strategi för fler hållbara  
pendlingresor i staden

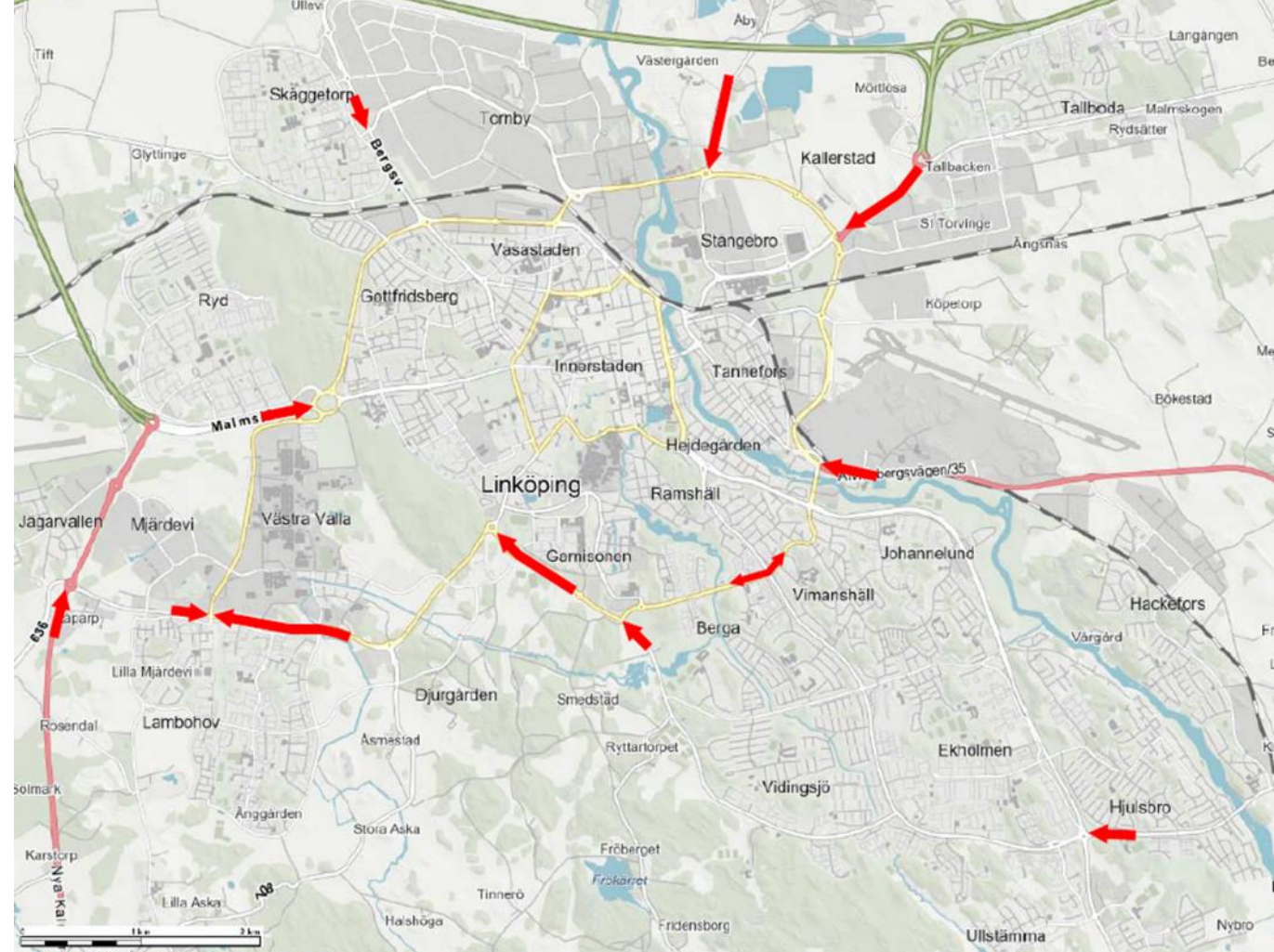
# Gröna resplaner i Linköping

- En samling åtgärder för att påverka behovet av resor, och öka andelen hållbara resor till ett område eller för en arbetsplats
- I samverkan med arbetsgivare, fastighetsägare, transportaktörer
- Ansvar/mandat för respektive åtgärd
- Arbetat med detta sedan 2015



# Växlade upp arbetet 2019

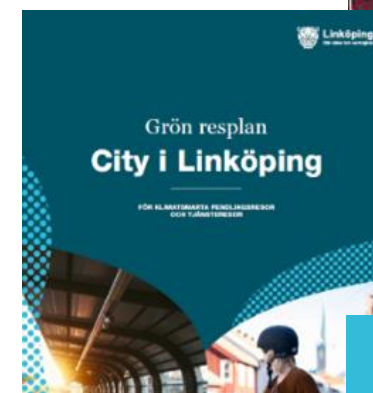
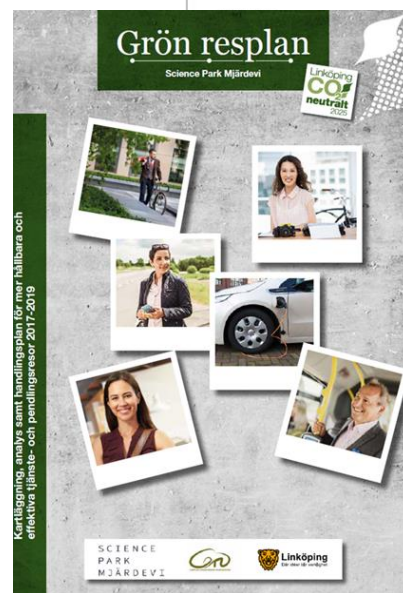
- Utredning 2018 enligt Fyrstegsprincipen förbättra tillgängligheten till staden under arbetspendlingstider
- Steg 1-åtgärd ("Tänk om"):
  - Utveckla arbetet med gröna resplaner för arbetsplatser
  - Alltså åtgärder som påverkar val av transportsätt och behov av resa
- Sökte och fick medel från Energimyndigheten för detta

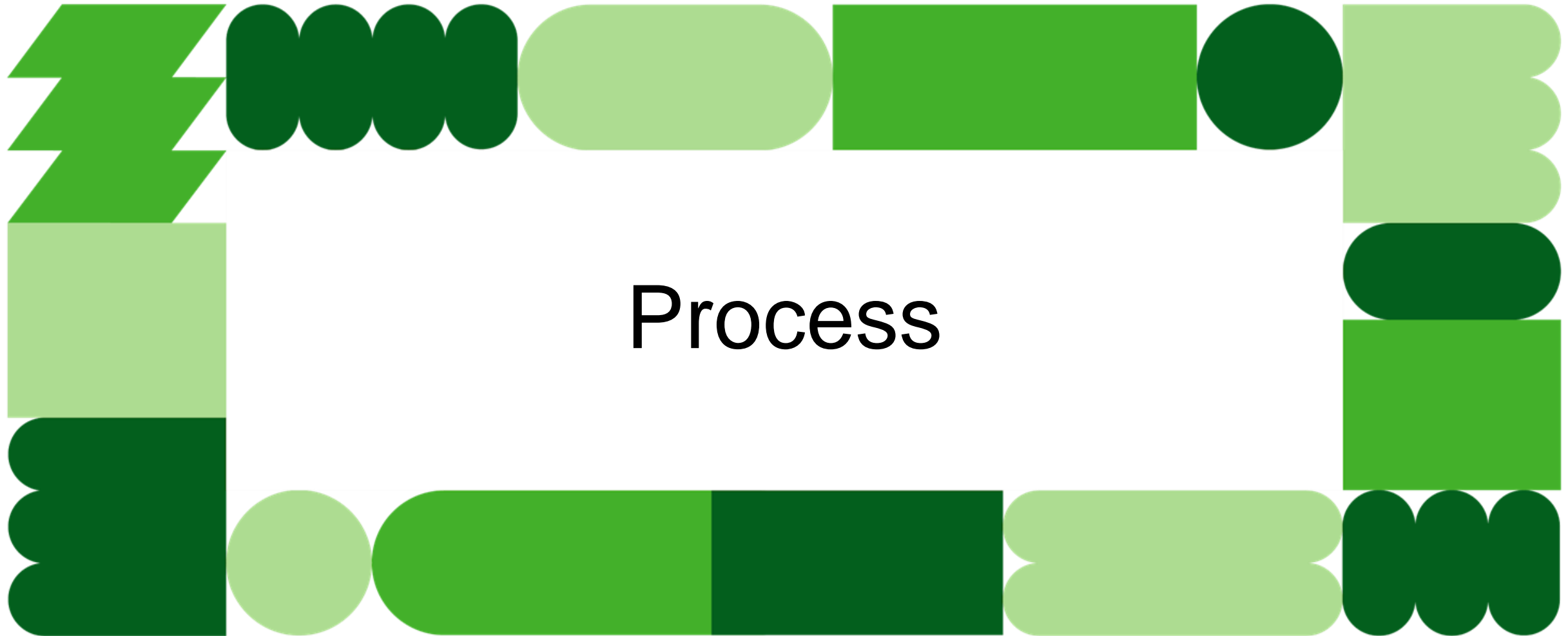


Pilarna visar var arbetspendlingen orsakar trafikstörningar på morgon och eftermiddag

- Linköping Science Park
- Linköpings kommun
- Garnisonsområdet
- Linköpings universitet Campus Valla
- Saab i Tannefors
- Linköpings city
- Grön resplan Ebbepark
- Grön resplan för skolor

Region Östergötland





Process

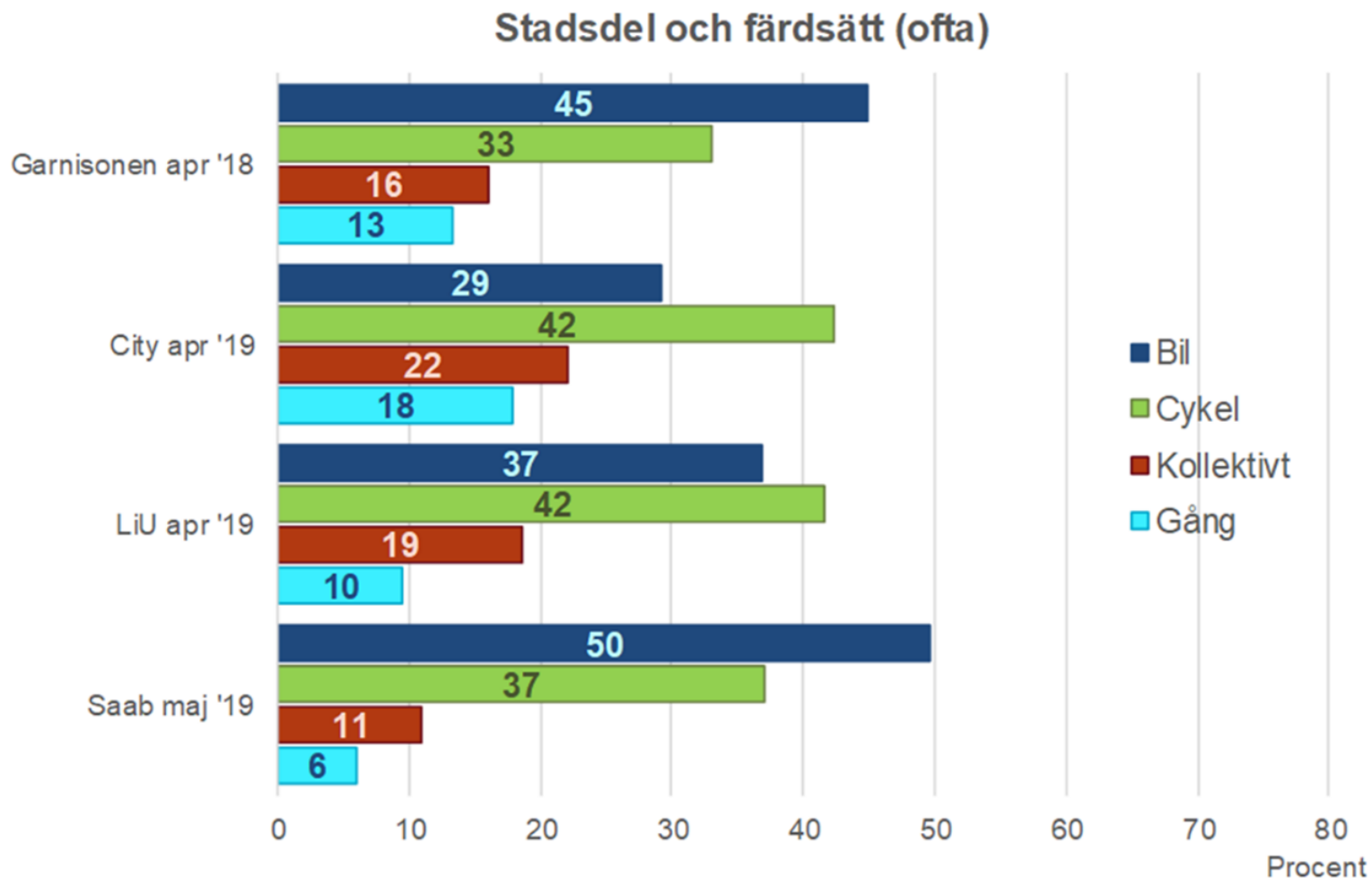
# Process grön resplan

- Kontaktpersoner och nätverk
- Nuläge - resvaneundersökning
- Workshoppa fram åtgärder
- Ta fram handlingsplan
- Genomföra åtgärder
- Upprätthålla nätverken och arbetsgrupperna
- Sprida goda exempel mellan områdena och externt
- Utvärdera – inklusive resvaneundersökning igen



# Process grön resplan

- Kontaktpersoner
- Nuläge - resvaneundersökning
- Workshoppa fram åtgärder
- Ta fram handlingsplan
- Genomföra åtgärder
- Upprätthålla nätverken och arbetsgrupperna
- Sprida goda exempel mellan områdena och externt
- Utvärdera – inklusive resvaneundersökning igen



# Många skäl till varför man reser som man gör

Svar på enkätfrågan: Vad skulle kunna få dig att avstå från att använda bilen till arbetet?

- "Träning på arbetstid"*
- "Handlar om egen motivation"*
- "Om hunden lär sig åka cykelvagn."*
- "Gratis kollektivtrafik. Busslinje som går hela vägen utan byten."*
- "Ta med cykel på tåget"*
- "Bättre väder"*
- "Om jag var frisk och klarade av att cykla"*
- "Klädförvaring och torkskåp på jobbet"*
- "Äldre barn som inte kräver hämtning/lämning"*
- "Bussen går inte ända fram till Saab."*
- "Kunna ladda elcykel"*
- "Behöver bilen i tjänsten"*
- "bekvämare bussar"*
- "Cykelväg längs med åtvidabergsvägen"*
- "Tystare sektioner, förbud att prata i telefonen, facetime."*
- "Smidigare pendelparkering vid lämning på förskola."*
- "Bättre plogning och sandning av cykelvägar"*

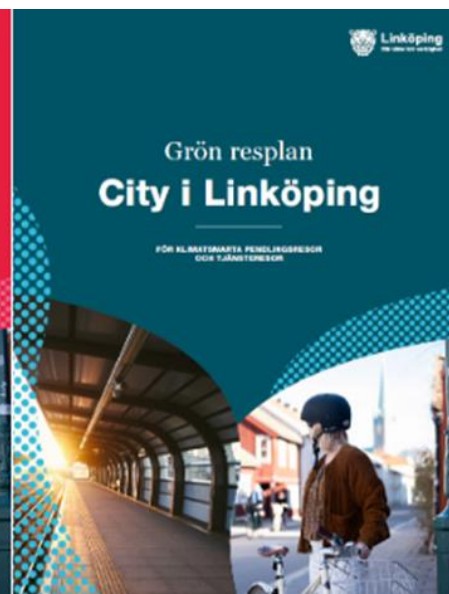
# Process grön resplan

- Kontaktpersoner
- Nuläge - resvaneundersökning
- Workshoppa fram åtgärder
- Ta fram handlingsplan
- Genomföra åtgärder
- Upprätthålla nätverken och arbetsgrupperna
- Sprida goda exempel mellan områdena och externt
- Utvärdera – inklusive resvaneundersökning igen



# Process grön resplan

- Kontaktpersoner
- Nuläge - resvaneundersökning
- Workshoppa fram åtgärder
- Ta fram handlingsplan (samling av åtgärder)
- Genomföra åtgärder
- Upprätthålla nätverken och arbetsgrupperna
- Sprida goda exempel mellan områdena och externt
- Utvärdera – inklusive resvaneundersökning igen



# Process grön resplan

- Kontaktpersoner
- Nuläge - resvaneundersökning
- Workshoppa fram åtgärder
- Ta fram handlingsplan
- **Genomföra åtgärder**
- Upprätthålla nätverken och arbetsgrupperna
- Sprida goda exempel mellan områdena och externt
- Utvärdera – inklusive resvaneundersökning igen

## Åtgärder



### VIKTIGASTE ÅTGÄRDER FÖR FOSSILFRIA OCH DELADE FÄRDALTERNATIV

Åtgärd	Exempel på vad åtgärden innebär	Lämpliga aktörer
• Samäkning	• Samordning av tjänsteresor	• Linköpings kommun • Linköpings universitet
• Information om kostnad för bil vs. andra färdmedel	• Vad kostar bilen-kampanj	• Linköpings kommun • Linköpings universitet
• miljö-ta resor	• Information	• Linköpings kommun • Linköpings universitet
• ing	• Gratis/billigare parkering för fossilfria fordon. Andel av p-avgiften till förbättringsåtgärder för klimatet. • Testa tillgångsbaserad p-avgift - pris styrt av hur bra tillgång man har till färdväg med mindre utsläpp.	• Akademiska Hus • Dukaten
• bilkörning läpp	• Mer information om biogas och eldrivet • Lättare att jämföra olika drivmedel och deras hållbarhet	• Linköpings kommun • Tekniska verken

## Åtgärder

### FÖR HÅLLBART RESANDE TILL CITY I LINKÖPING

Åtgärdsförslagen sammanställdes utifrån en workshop som hölls i augusti 2019. Deltagarna på workshopen var representanter för arbetsgivare och fastighetsägare i Linköpings cityområde, Linköpings kommun och aktörer inom mobilitet i Linköping. Vissa av åtgärderna ingår sedan tidigare i någon utsträckning i det ordinarie arbetet hos aktörer med mandat att genomdriva dem. Vissa har nu fått en högre prioritet för genomförande av aktören, medan andra kan bli aktuella på längre sikt.



### VIKTIGASTE ÅTGÄRDER FÖR CYKEL OCH GÅNG

Åtgärd	Exempel på vad åtgärden innebär	Lämpliga aktörer
• Cykelparkering och förvaring	• Fler säkra cykelparkeringar i city. • Snugga och ordnade cykelparkeringar. • Dedicerad cykelparkering i p-huset, även för lådcyklar. • Anpassade läsmöjligheter (pollare, byglar). • Cykelparkering vid busshållplatser. • Enkelt låsa in cykel i anslutning till arbete.	• Fastighetsägare • Linköpings kommun • Arbetsgivare
• Genomtänkta cykelpassager i city	• Cykelbanor in i centrum. • Bättre, bredare och säkrare cykelvägar. • Tydliga vägar och tydlig skyltning. • Ta bort karstena vid övergångsställen.	• Linköpings kommun
• Automatiskt grönt ljus för cykel		• Linköpings kommun
• Förtätning boende i city och i närheten av city	• Närhet till boende gör att fler som arbetar i city kan pendla med cykel eller gång.	• Linköpings kommun • Fastighetsägare
• Skyltning vid vägarbeten	• Tydlig info till väghållare/byggnadsföretag att ej blockera cykelbanor vid vägarbeten. • Skytta bättre vid vägarbeten.	• Linköpings kommun
• Fler cykelpooler på arbetsplatser	• Fler arbetsgivare erbjuder cykelpool till anställda. • Belöna dem som cyklar istället för att köra bil i tjänsten.	• Arbetsgivare • Linköpings kommun • Dukaten
• Tävlningar och kampanjer	• Tävlning bästa cykelparkering • Belöna cyklister och fotgängare - utdelning av ex. kaffe, sadel-skydd, regnponcho • Stögtävlningar	• Linköpings kommun • City Samverkan • City Fastighetsägare
• Trivvagnare för fotgängare	• Öka vitor för cykel och gång	• Linköpings kommun

## Åtgärder

### VIKTIGASTE ÅTGÄRDER FÖR KOLLEKTIVTRAFIK



Åtgärd	Exempel på vad åtgärden innebär	Lämpliga aktörer
• Högre turttäthet och bättre linjeplanering	• Tidtabellfritt – ex. "buss var tionde minut" jämfört med tunnelbana.	• Östgotatrafiken
• Shuttle-bussar	• Shuttle-lösningar till hållplatser. • Fria bussar/shuttles till city från pendlarparkering.	• Gemensamt utvecklingsprojekt
• Billigare och mer flexibla biljetteralternativ och betalningslösningar	• Lägre priser. • Fler biljetteralternativ för individuell anpassning. • Flexibla betalningslösningar.	• Östgotatrafiken
• System som förenklar resande över regiongränser och transportsätt	• Utvidgade Movingo-system • Mobilitet som tjänst "Maas". • Enklare växel mellan lokaltrafik och tåg.	• Pågående utvecklingsprojekt
• Flexibilitet för resenären genom mer datadriven linjetrafik	• Kalenderintegration – notifieringar med info om förseningar och tips om alternativ, prenumeration på specifika linje	• Östgotatrafiken
• Öka bekvämligheten	• Bättre förutsättningar för arbete ombord – wifi, bordspåsar, platsbokning • Intryck av snabbhet, bekvämlighet och hög status • Känna sig som en första klassens resenär	• Östgotatrafiken
• Säkerhet	• Säkra busskurser och bussresor	• Östgotatrafiken • Linköpings kommun
• Utbildade förare	• Bättre kunskap om betal- och biljettsystem • Mer servicieriktade förare	• Östgotatrafiken
• Cykel med i kollektivtrafik	• Utökad möjlighet att ta med cykel på tåg och buss	• Östgotatrafiken
• Riktade kampanjer	• Informationskampanjer riktade till boende i områden med god tillgång till kollektivtrafik	• Östgotatrafiken • Linköpings kommun



Linköping

# Process grön resplan

- Kontaktpersoner
- Nuläge - resvaneundersökning
- Workshoppa fram åtgärder
- Ta fram handlingsplan
- Genomföra åtgärder
- Upprätthålla nätverken och arbetsgrupperna
- Sprida goda exempel mellan områdena och externt
- Utvärdera – inklusive resvaneundersökning igen



NYHETSBRIV FEBRUARI 2020



*Om fler pendlar hållbart en eller flera dagar i veckan så minskar utsläppen från transporter. Samtidigt ökar tillgängligheten till staden för alla trafikslag eftersom trängseln minskar.*

**Tips och aktuellt inom hållbart resande**



# Process grön resplan

- Kontaktpersoner
- Nuläge - resvaneundersökning
- Workshoppa fram åtgärder
- Ta fram handlingsplan
- Genomföra åtgärder
- Upprätthålla nätverken och arbetsgrupperna
- Sprida goda exempel mellan områdena och externt
- Utvärdera – inklusive resvaneundersökning igen

Linköpings kommun  
2 november kl. 14:12 · 🌐

Jobbar du på Linköpings universitet Campus Valla? Fyll i vår enkät om arbetspendling och var med i utlottning av presentkort! Enkäten består av två delar:  
- Har du fått ändra pendlingsvanor nu?  
- Har du lagt märke till kampanjer om arbetspendling?



ESMAKER.NET  
Fyll i vår enkät – vinn presentkort  
Undersökning om arbetspendling.



**Jobbar du i Ebbepark?**

**Svara på en enkät om hur du reser till jobbet och i tjänsten.**



Exempel på åtgärder



# Cykelanalys radier





# Vintercyklistkampanj

## Så går det till:

Du som anmäler dig ska under perioden 1 januari till 31 mars:

- Cykla totalt minst 3 km per dag (1,5 km i vardera riktningen) minst 3 dagar i veckan, till ditt jobb

Om du blir utvald som en av våra vintercyklister får du:

- Dubbdäck för din cykel
- Däckbyte till dubbdäcken
- Ett startpaket med saker som underlättar vintercykling
- Tips och inspiration
- Träffa andra som vintercyklar

## Regler och villkor

Deltagandet i kampanjen börjar med ett startmöte innan utmaningsperioden, mötet hålls 9 december kl. 18.00. Alla deltagare registrerar sina cykelturer i en applikation och resorna kontrolleras av en koordinator. Med hjälp av appen kan vi även räkna ut hur mycket koldioxidutsläpp som vi sparat gentemot att du åkt bil istället. Om du inte fullföljer reglerna blir du kontaktad och behöver ge en anledning till varför du inte deltar. Fullföljer du inte blir du ersättningsskyldig för den utrustning du fått. Du ska även vara beredd på att synas i media och i kommunens informationskanaler.

# Mobilitetsveckan



# Cyklistuppmuntran - dela ut frukost på stan



# Cykelvänlig arbetsplats

**Cykelvänligast**

## Så här jobbar några företag

Flera företag i Linköping är redan igång och jobbar med att bli cykelvänliga. Läs här om några exempel:

+ Så här jobbar Campushallen

+ Så här jobbar Ericsson

+ Så här jobbar Rättsmedicinalverket

- Så här jobbar WSP i Linköping



# Kampanj cykla för hälsan

## Cykla för hjärtat – och hjärnan

Visste du att de som cyklar till jobbet får ca 260 motionspass per år – alltså 6,5 gånger så många pass som den genomsnittlige gymbesökaren? Eller att cykling också ger dig bättre minne och ökad kreativitet? Så hoppa på cykeln och sätt både hjärta och hjärna i rörelse!



[linkoping.se/cykla](http://linkoping.se/cykla)

 **Linköping**  
Där hälsa blir vardaghet



Tips och aktuellt kopplat till kommunens klimatarbete

Anmäl er till Cykelutmaningen 2024



Nu är det äntligen dags för årets upplaga av Cykelutmaningen. Tävligen anordnas av Cykelfrämjandet inom ramen för initiativet Cykelvänligast och arbetsplatser över hela Sverige är med och tävlar. Man registrerar sig som lag om 3-5 personer på sin arbetsplats och tävlingen går sedan ut på att laget använder cykel som transportmedel till, från och i jobbet i så hög utsträckning som möjligt under 4 veckors tid. Tävligen pågår under hela maj månad.

[Läs mer och anmäl er här](#)



Ny självkörande buss har fått namn



Under våren har flottan av bussar inom projektet Ride the future uppdaterats! I samband med att den nya 31:a bussen anträdde gatorna runt Campus och Vallastaden anordnades en tävling för att ge den ett namn.

# Nyhetsbrev om klimatsmart resande



NYHETSREBREV FEBRUARI 2020



*Om fler pendlar hållbart en eller flera dagar i veckan så minskar utsläppen från transporter. Samtidigt ökar tillgängligheten till staden för alla trafikslag eftersom trängseln minskar.*

## Tips och aktuellt inom hållbart resande



Podd

# Pendlarpodden



**Linköping**  
Där idéer blir verklighet



**Linköping**



# Föreläsningar



# Kollektivtrafikskampanj



**Tar du bilen till Mjärdevi?**

Testa kollektivtrafiken – res gratis i en månad!  
Läs mer och anmäl dig på [mjardevi.se/event](https://mjardevi.se/event)

Linköping  
**CO<sub>2</sub>**  
neutralt  
2025

SCIENCE  
PARK  
MJÄRDEVI

# Grön resplan Saab i Tannefors

- Laddstolpar
- Förbättring cykelställ och information på intranätet om detta
- Utreder ett flervägsstopp
- Utreder tryggare passage över en bro
- Dialog med Östgötatrafiken om kollektivtrafiken till området

## Grön resplan Saab i Tannefors

FÖR KLIMATSMARTA Pendlingsresor  
och tjänsteresor

Property testar nya laddstolpar i Tannefors



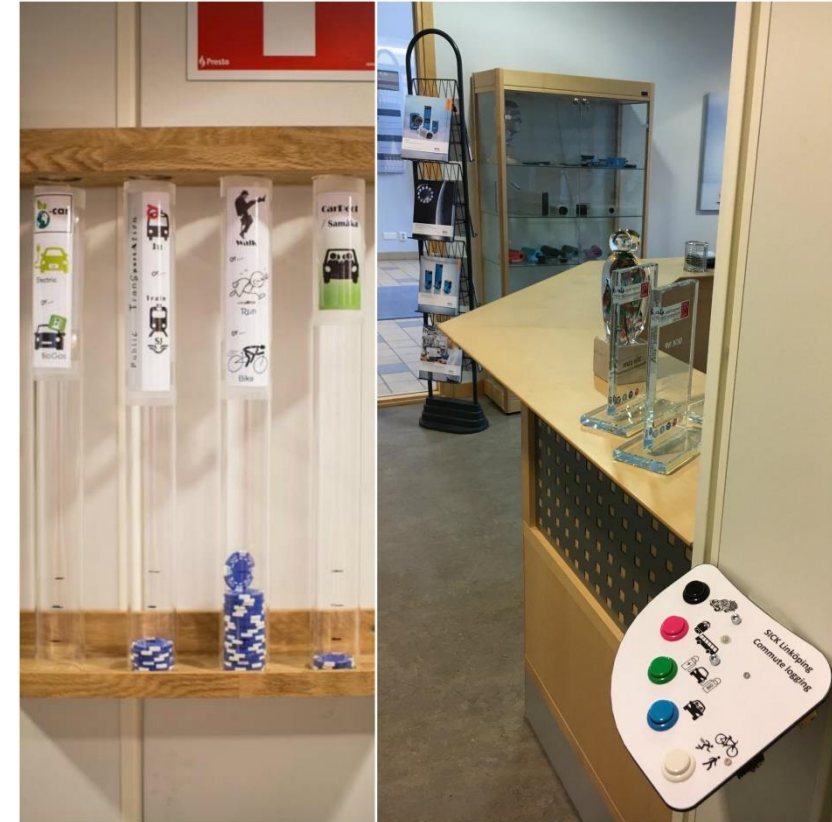
# Grön resplan Ebbepark

- Inslag i utemiljön som gör det roligare att gå
- Buss 39 stannar på Parkgatans busshållplats
- Event med info om hållbart resande (cykelpool, bilpool, kollektivtrafik)



# Linköpings Science Park – aktiva företag

- SICK
- Combitech
- Nira
- Infor
- Advania
- CyberCom
- Dataton
- Infor
- Cambio



# Kommunens gröna resplan

## Klimatkompensation

- Styrmedel för hållbart resande
- Avgifter baseras på koldioxidutsläpp från tjänsteresor och ses över årligen
- Används för kommunens arbete med förbättringsåtgärder
  - Informationskampanjer
  - Inköp av cyklar till kommunala verksamheter
  - Cykelparkering på skola



# Sammanfattning: arbetet med gröna resplaner

## Skapa ett ramverk

- Nätverk
- Workshops
- Resvaneundersökningar
- Handlingsplan – förankra vem som kan göra vad

## Göra åtgärder

- Vintercyklingskampanj, Cykelvänlig arbetsplats
- Mobilitetsveckan, Cykelns dag
- Stads- och trafikplanering
- Driftsförbättringar
- Cykelparkeringar
- Laddinfra, parkeringsstyrning
- Tjänsteförmåner
- Kollektivtrafik
- Delad mobilitet

## Sprida goda exempel

- Föreläsningar (förmånscykel, cykelparkering fastighetsägare, förnyelsebara drivmedel)
- Nyhetsbrev
- Podd

## Vara ett gott exempel

- Upphandling och policies (resebyråttjänst, bilpool)
- Samordna arbetet mellan kommunen och Lejonfastigheter



A decorative border composed of various green geometric shapes, including zig-zags, circles, rounded rectangles, and squares, arranged in a rectangular frame around the central text.

# Effekter och fortsatt arbete

# Effekter

- 24% minskade CO<sub>2</sub>-utsläpp bland kommunens medarbetare 2012–2017 (tjänsteresor)
- 24% minskade CO<sub>2</sub>-utsläpp i Science parken 2017–2020
- Undersökning om hur åtgärder synts och uppskattas positiva resultat
- Ökad dialog mellan Östgötatrafiken och stora arbetsplatser
- Samarbetspartners positiva till de åtgärder som gjorts
- Gröna resplaner en arena och ett paraply för att prata om hållbart resande
- De gröna resplanerna nu permanent del i ordinarie verksamheten på kommunen



# Medskick

- Besök arbetsplatserna om möjligt!
- Intern avstämning viktigt
- Tidskrävande att förankra åtgärder (internt och externt)
- Få med rätt personer
- Om möjligt tidsätta åtgärderna
- Vissa områden mer komplicerade
- Långsiktighet – beteendeförändring tar tid



# Utveckling av arbetet

- Jobba med några få åtgärder i taget
- Fokus på områden med färre arbetsgivare/fastighetsägare
- Andra hållbarhetsfrågor kan integreras om kapacitet finns
- Kartlägga resvanor en viktig del, men hur?
- Använda dessa arbetsplatser för medborgardialog



# Grön resplan skola - fokus trafiksäkerhet



Barn och vårdnadshavares upplevda otrygga platser i Kvinneby skolans närområde

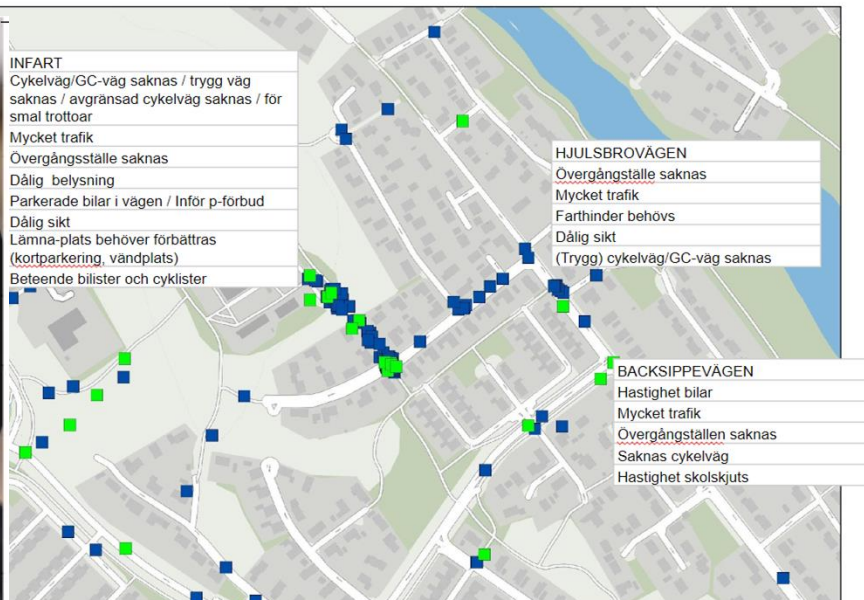
*Tack till dig som hämtar och lämnar på ett säkert sätt!*

Barn är som vi alla vet **impulsiva** (ja, ibland även vi vuxna). Därför är det viktigt att alla hjälps åt att skapa en säkrare trafikmiljö runt skolan.

**Tänk på:**

- Om möjligt - cykla, gå eller ta bussen med barnen till och från skolan
- Om du måste ta bilen, tänk på följande:
  - Sänk hastigheten
  - Lämna vid anvisad plats
  - Lämna alltid på rätt sida av vägen, inåt trottoaren till en trygg plats
  - Undvik backrörelser och U-svängar

Linköping



INNEBYSTIG

axtlighet eller öve

otrygga platser enligt vårdnadshavare



# Tack för att ni lyssnade!

[johanna.thidell@linkoping.se](mailto:johanna.thidell@linkoping.se)

Miljösamordnare hållbart resande

Miljö- och samhällsbyggnadsförvaltningen

